



NOUVELLE
POUSSE



EXPERTISE · CONCEPTION · ACCOMPAGNEMENT

De l'étude au suivi opérationnel, pour les collectivités et les professionnels.

A L'ECHELLE DU JARDIN ET DES COMMUNES RURALES

Aménagement de jardins pour les particuliers

Autorisation de Travaux, Permis de construire et Permis d'aménager

Etudes pour les aménagements des espaces publics, des parcs et cours d'écoles

A L'ECHELLE DES TERRITOIRES

Marché Public, Etudes Paysagères, Schémas directeurs, Etudes d'impact

TRANSMETTRE DES TECHNIQUES ET DES CONNAISSANCES

A L'ECHELLE DU JARDIN ET DES COMMUNES RURALES

Aménagement de jardins pour les particuliers

Espace cuisine d'été avec banquette et olivier

Massif en fond de piscine

Allée plantée en pas japonais, sur lit de graviers. Panneaux bois décoratifs sur mur de clôture



Aménagement d'un jardin à Dax (2026)



Plan d'aménagement AVP

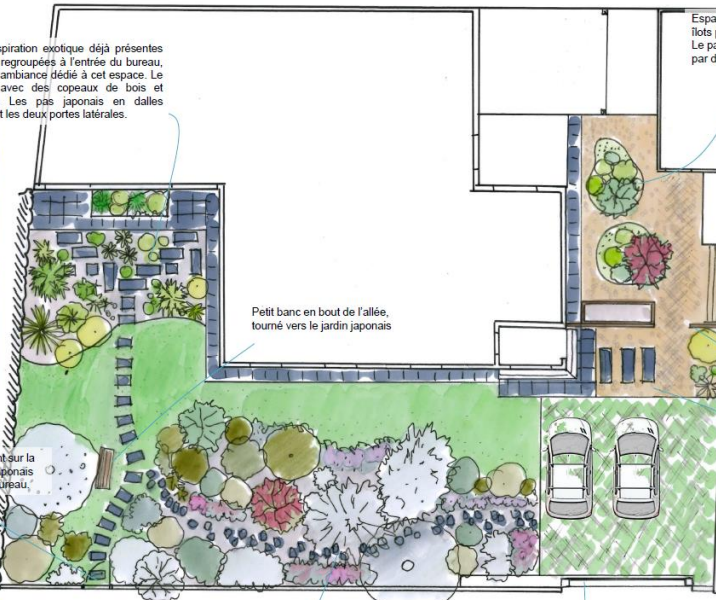
Échelle 1/100

Le projet comprend l'aménagement paysager du jardin, la proposition d'un portail et d'un portillon, la mise en lumière et l'arrosage en goutte à goutte des massifs

Les essences d'inspiration exotique déjà présentes dans le jardin sont regroupées à l'entrée du bureau, formant un jardin d'ambiance dédié à cet espace. Le massif est paillé avec des copeaux de bois et borduré en acier. Les pas japonais en dalles d'ardoise distribuent les deux portes latérales.



Petit portillon donnant sur la rue et allée en pas japonais vers la terrasse du bureau.



Petit banc en bout de l'allée, tourné vers le jardin japonais

Espace en gravier concassé beige, marqué par deux îlots plantés, dans l'esprit des jardins zens. Le passage pour la moto et l'accès au bois est renforcé par des dalles béton (idem parking).



Claustres bois séparant visuellement l'entrée de l'espace terrasses. À l'arrière le fil à linge et de l'autre un carré potager.



Seuil d'entrée agrandi et marqué par des grands pas japonais



Espace de stationnement en dalles béton gazon



L'allée piétonne aux formes sinueuses est marquée par des pas japonais en ardoise posés sur le paillage organique. Il traverse un espace densément planté, en fond de parcelle, évoquant une ambiance japonisante



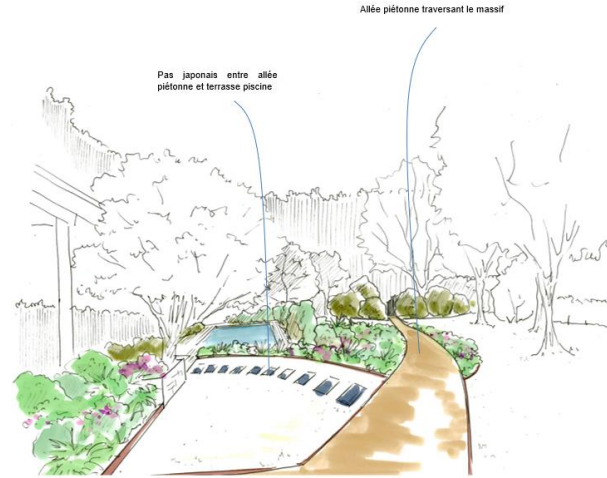
Portail coulissant passage 4,5m, avec gaine en attente



Aménagement d'un jardin à Hossegor (2026) Travaux en cours

Architecte *Shape House*

Ambiances du jardin

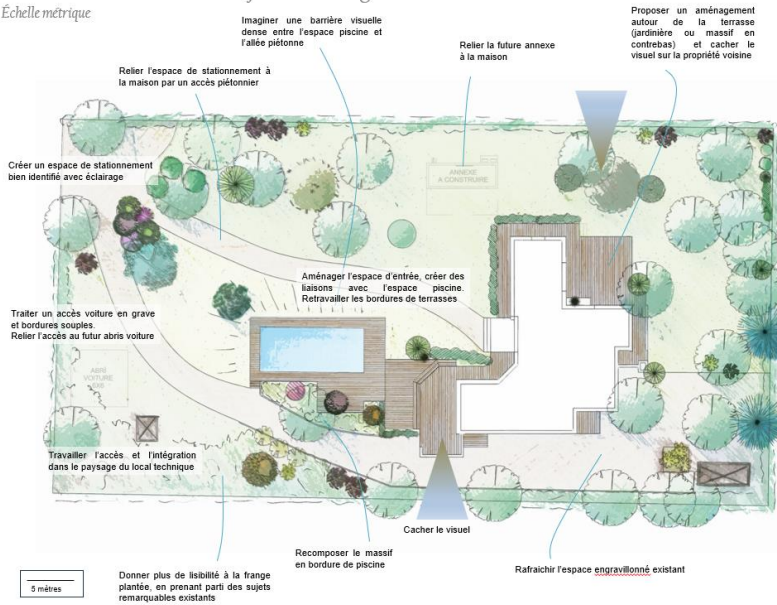


Formes souples et couleurs lumineuses



Plan d'état des lieux et des enjeux d'aménagement

Échelle métrique



Aménagement d'un Jardin à Saint Jean de Luz (2026) Travaux en cours



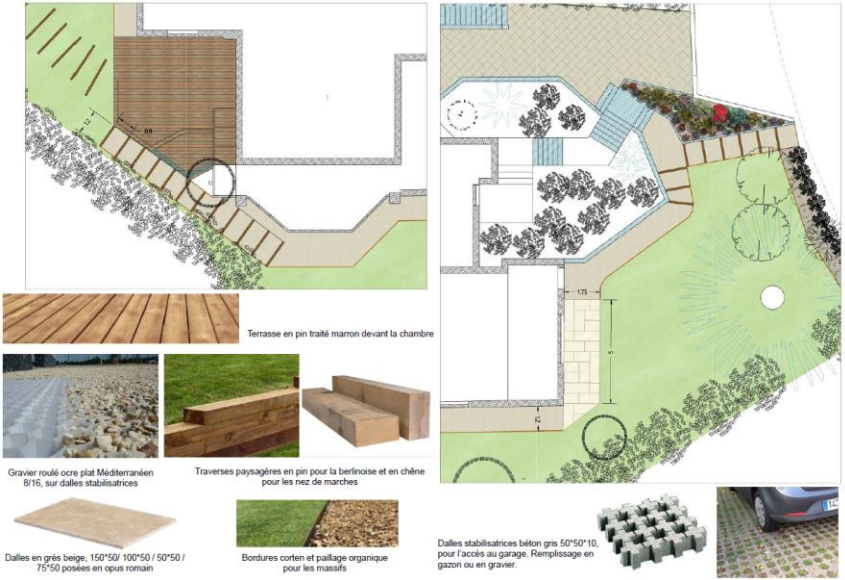
Reprise des derniers emmarchements de l'escalier existant et création d'un palier distribuant la zone piétonne et l'entrée du garage (en enrobé).

Des emmarchements en pas d'âne accompagnent l'entrée piétonne, qui rejoint la terrasse sur l'emprise du trottoir existant.

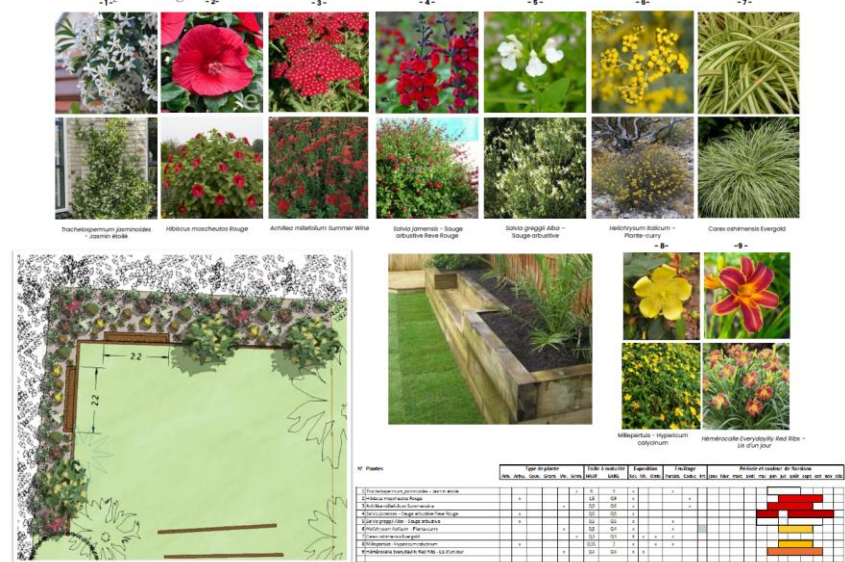


Reprise du massif et accompagnement paysager de l'entrée.

Détails sur les allées, escaliers et terrasses – Echelle 100



Détail sur l'espace d'agrément – Hors échelle



Aménagement autour d'une piscine à St Pandelon (2025)



Détail sur l'espace cocooning

Cet espace propose une zone de détente au cœur de la végétation.
Une petite terrasse bois accueille une large banquette dans l'angle de la cuisine d'été, entourée d'une palette végétale exotique.
Une seconde terrasse bois, propose un jardin de pots, où des agrumes et autres plantes décoratives pourront prendre place.
À l'avant, une allée en gravier et pas japonais donne accès au pool house, dans le même esprit que l'espace douche en contrebas.



Aménagement d'une cour à St Aubin (2025)



Plan d'aménagement grandes composantes

Echelle 1/75



Allées de circulations traitées en Pavés Gneiss. Les seuils des portes de l'annexe seront travaillés en courbes.
Intégration de barres de schiste au cœur des pavés, rappelant les éléments de bordures en barres de schiste pour les parterres plates et en dalles de schiste pour la montée depuis le portail.



Espaces libres en gravier concassé d'Aurignac sur dalles stabilisatrices. Les accès vers les espaces stratégiques sont soulignés par des dalles de schiste en 120x50 et 50x50.



Palette végétale pour un esprit toscan



Plantes	Taille à maturité		Feuillage	Période et couleur de floraison													
	HAUT	LARG		Jan	Fév	Mars	Avril	Mai	Juin	Juillet	Août	Sept	Oct	Nov	Déc		
MASSIF piscine esprit toscan sud																	
Cupressus sempervirens Totem - Cyprès de Florence	12	1	x														
Perovskia atriplicifolia Blue Spire - Sauge de Sibérie	1,2	0,8	x														
Verbena bonariensis - Vénère de buenos aires	1,2	0,3	x														
Cistus corbariensis - Ciste des Corbières	0,7	1	x														
Lavande vraie - Lavandula angustifolia Hidcoote	0,6	0,6	x														
Romarin couvre-joi - Rosmarinus officinalis Poitte du Raz	0,5	1,5	x														
Sauge - Salvia nemorosa Caradonna	0,5	0,3	x														
Helichrysum italicum - Plante-curry	0,5	0,4	x														
Silpa tenuifolia - Chevreaux d'ange Poty Tallis	0,45	0,45	x														
Santolina chamaecyparissus - Santoline argentée	0,4	0,6	x														
Stachys byzantina - Crestes de coq	0,4	0,5	x														
Thym praecox Coccheus - Thym précoce rouge magenta	0,03	0,35	x														



Bordure métal anthracite et paillage en copeaux de bois



Aménagement d'un jardin à Dognen (2025)

ABC Architecture

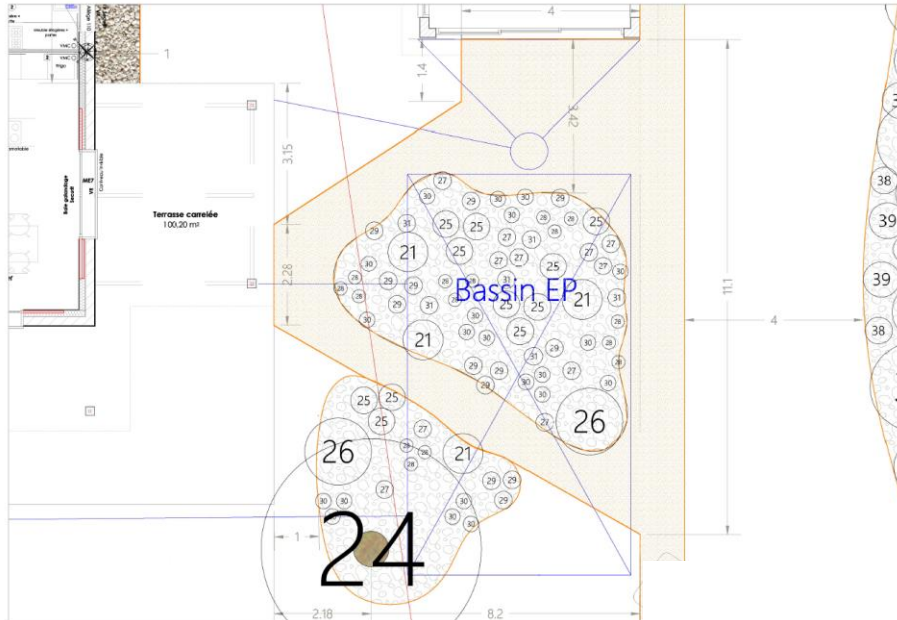
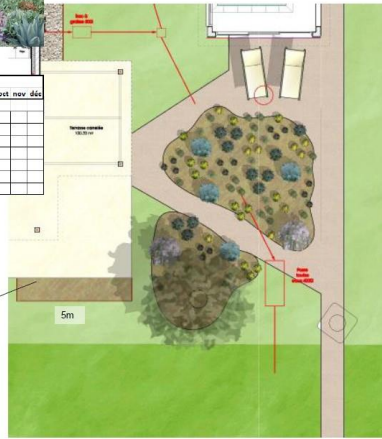
Détail sur le jardin toscan



Plantes	Taille à maturité		Feuillage	Période et couleur de floraison												
	HAUT	LARG		Persist	Caduc	Jan	Fév	Mars	Avril	Mai	Juin	Juillet	Août	Sept	Nov	Déc
MASSIF pleine esprit toscan sud																
Bonsaïf couvraie sol - Rosmarinus officinalis Pointe du Raz	0.5	1.5	x													
Lavande vraie - Lavandula angustifolia Hidcoté	0.6	0.6	x													
Helichyrum italicum - Plante-curry	0.5	0.4	x													
Annuaire Plante Caille - Antennaria Brass Dand	0.9	0.9	x	x												
Santolina serratifolia - Santoline	0.4	0.4	x													
Sauge - Salvia nemorosa Caradonna	0.5	0.3		x												
Thym pascovx Coccineus - Thym précoce rouge magenta	0.03	0.35	x													

Jardin à l'esprit Méditerranéen autour de l'olivier. La palette végétale adaptée à une exposition ensoleillée offre des couleurs vives de floraison et des plantes odorantes. Le massif planté sur bêche et paillage organique vient se mêler aux allées en grave stabilisée, bordurées en corten.

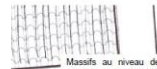
Massif en pied de terrasse, avec bordure corten, bêche de plantation et paillage organique pour la plantation de plantes aromatiques



Aménagement autour d'une piscine à Cauneille (2025)

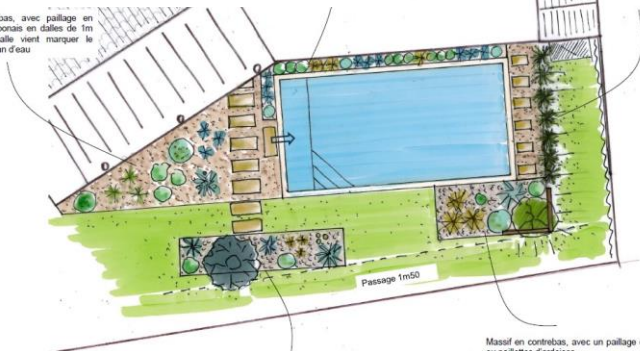


niers,
dans



Massifs au niveau des margelles, avec paillage en graviers et pas japonais en dalles de 60cm, intercalés avec les skimmers. Plantation d'une ligne de graminées en bordure de l'allée.

Massif en contrebas, avec paillage en graviers et pas japonais en dalles de 1m de large. Une dalle vient marquer le passage vers le plan d'eau



Passage 1m50

Massif autour de l'olivier avec un paillage en galets ou paillettes d'ardoise.

Massif en contrebas, avec un paillage en galets ou paillettes d'ardoise. La bordure en angle sera certainement à traiter avec une réhausse, pour rattraper les niveaux du talus.



Aménagement d'un brise-vue à St Vincent de Paul (2025)



Esquisse d'aménagement pour l'espace d'entrée

Échelle 1/100



Soutènement en béton



Allée en enrobé et bordures paysagères béton

Bordures métalliques et paillage organique

Le massif se compose d'une bande arrière composée d'arbres (chêne vert colonnaire et cyprès totem) et d'arbustes persistants (Elaeagnus, Viburnum, Ligustrum, Choisya), et un massif plus bas au premier plan. Des modules viennent s'intégrer entre les deux espaces et seront positionnés au droit des ouvertures de la maison voisine. Modules composés de 2 à 3 plaques en grès gris (couleurs variées) - Largeur 0,50m, hauteur après mise en place 1,70m. Les modules sont, pour certains, associés latéralement, à des séquences de poteaux bois. Mise en place d'un arrosage goutte à goutte dans le massif.



Aménagement d'une terrasse à Sordes l'Abbaye (2024-2025)



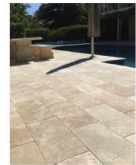
Détail sur l'espace terrasse



Claustra panneau en composite
Hauteur 1,50m



Carrelage effet bois brun
cendré Elbe



Dallage travertin beige pour
terrasse et pas japonais



Concassé Reflet des Pyrénées
Bordure métal corten



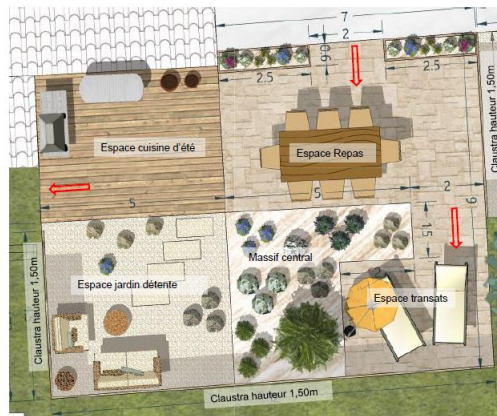
Pailis plaquettes de bois



Phormium tenax Variegatum -
Lin de Nouvelle-Zélande
Miscanthus sinensis
Zabrinus - Rosou de Chine
Agapanthus umbellatus
albus - Agapanthe africain
blanche
Cistus corbarienalis -
Ciste des Corbières



Lavandula angustifolia
Hélicote - Lavande vraie
Geranium vivace
Rozanne
Pennisetum alopecuroides
Narnais - Herbe aux
écouvillons
Stipa tenuifolia - Cheveux
d'ange Pony Tails



Noms	Taille à maturité		Feuillage	Période et couleur de floraison															
	HAUT	LARG		Printemps	Été	Automne	Hiver	Jan	Fév	Mars	Avril	Mai	Juin	Juillet	Août	Sept	Oct	Nov	Déc
MAISON TERRASSE																			
Phormium tenax Variegatum - Lin de Nouvelle-Zélande	2,5	2	x																
Miscanthus sinensis Zabrinus - Rosou de Chine	2,20	0,8	x																
Agapanthus umbellatus albus - Agapanthe africain blanche	1	0,8	x																
Cistus corbarienalis - Ciste des Corbières	0,7	1	x																
Lavandula angustifolia Hélicote - Lavande vraie	0,6	0,8	x																
Geranium vivace Rozanne	0,20	0,5	x																
Pennisetum alopecuroides Narnais - Herbe aux écouvillons	0,3	0,3	x																
Stipa tenuifolia - Cheveux d'ange Pony Tails	0,45	0,45	x																



Aménagement d'un bassin d'agrément à Misson (2024-2025)

Détail sur les plantations autour du bassin



Ingerata cylindrica
Red Baron



Carex comans Bronze Form –
Laiçhe de Nouvelle-Zélande



Taxus baccata repandens



Pennisetum alopecuroides Black
Beauty - Herbe aux écouvillons



Agapanthus umbellatus bleue –
Agapanthe bleue



Hosta Goldbrook Glimmer



Miscanthus sinensis Zebrinus –
Roseau de Chine



Phormium Pink Panther –
Lin de Nouvelle-Zélande



Hemerocallis 'Hot Wheels'



Salix crevetta –
Salix integra Hakuro Nishiki



Rhododendron hybride Red Jack



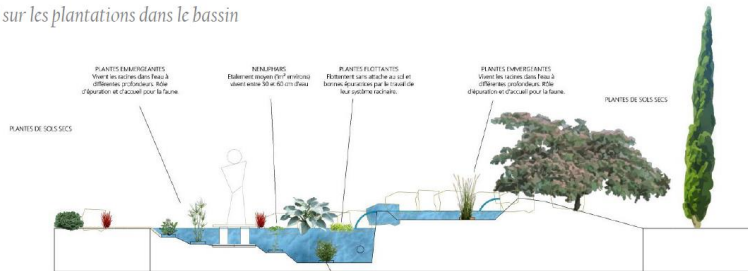
Érables du Japon –
Acer palmatum Seiryu



Chamaecyparis pisifera aurea



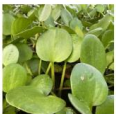
Détail sur les plantations dans le bassin



OXYGENANTES
Elodea Canadensis



FLOTTANTES
Azolla Pinnata - *Linnobium Laevigatum*



PLANTES OXYGENANTES
Placent entièrement immergées et apportent l'oxygène nécessaire pour l'équilibre du bassin.



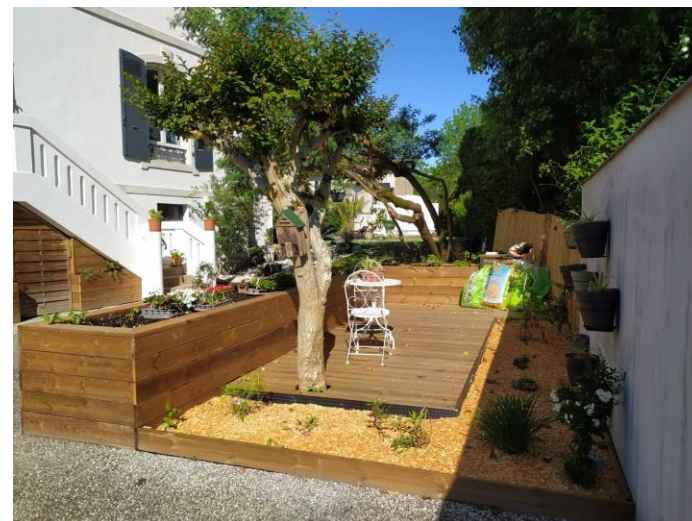
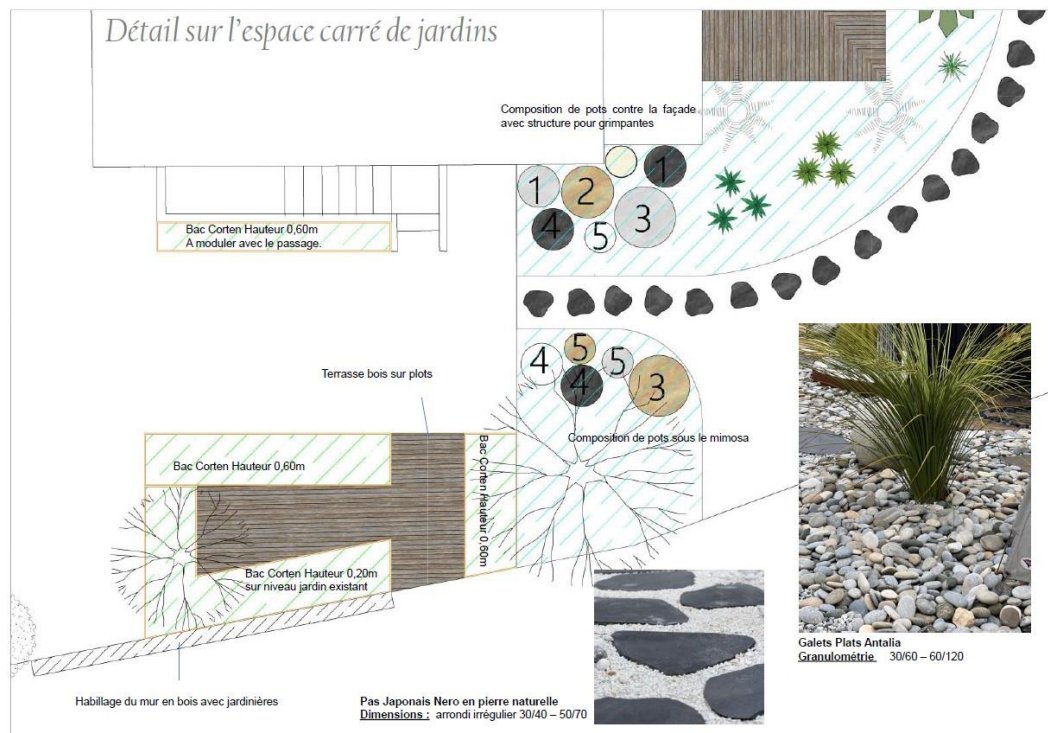
NENUPHARS
Nymphaea 'Attorney Etroff'
Petit nénuphar rustique de couleur rouge avec feuilles de 8 à 12 cm et fleurs de 6 cm. Un pied couvre 1 mètre carré de surface.



EMMERGEANTE
Pontedericia Cordata Alba - Iris 'Kimbooshi' - *Iris versicolor 'Kermesina'* - *Acorus Gramineus* - *Cyperus Haspan* - *Cyperus papyrus*



Aménagement d'un espace potager et coin jacuzzi à Dax (2024-2025)



Aménagement d'un jardin et d'un espace piscine à Moliets et Maa (2024)

Work House Architecture



Esquisse générale d'aménagement

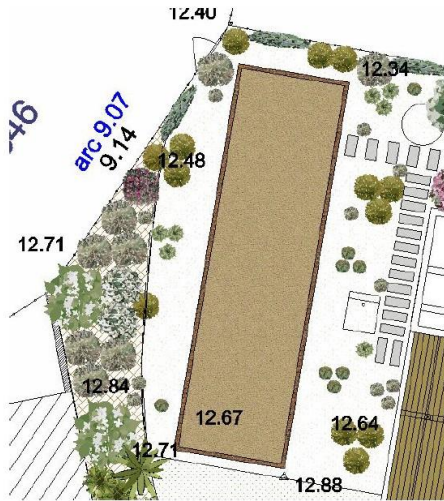


Aménagement d'un jardin à Capbreton (2024)

Architecte Jérôme Lamaison



Zoom sur l'espace pétanque



L'espace de pétanque est au cœur d'un jardin sec sur lit de gravier.
Quelques graminées basses donnent une touche de légèreté :
Ammophila, hordeum, stipa et pennisetum.
En fond de scène, la limite de propriété est marquée par des plantations plus denses :
Solanum, oranger du Mexique, ciste et miscanthus

Les floraisons s'étalent entre le printemps et l'automne.

Printemps



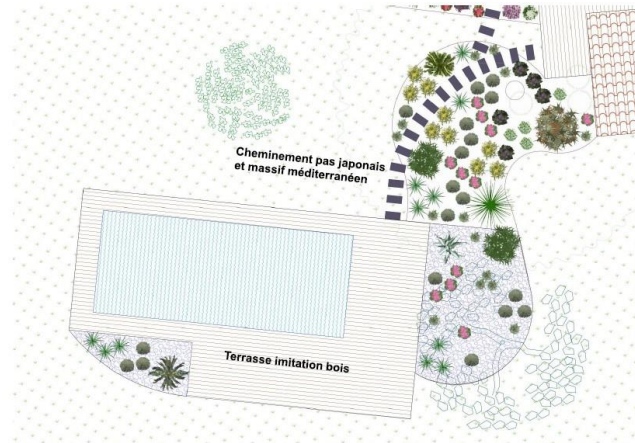
Eté / automne



Aménagement d'un jardin à Donzacq (2023-2024)



Autour de l'espace piscine



L'accès à la piscine se fait par des cheminements en pas japonais depuis la terrasse de la maison principale ainsi que la terrasse de la cuisine d'été.

Le Tilleul et l'olivier sont intégrés dans un massif de style méditerranéen, traversé par le cheminement. Au pied de l'olivier, ainsi qu'à l'angle sud de la piscine, un lit de galets vient mettre en valeur les plantations.



Dallage imitation bois - selva amazonia



Pas japonais en ardoise



Bordures des massifs en galva



Aménagement d'une terrasse à Dax (2022-2023)



Zoom sur les plantations côté sud est



Un beau citronnier occupe le grand pot à l'angle du passage vers la cuisine



A l'est un ensemble de graminées aux couleurs vives met en valeur le bâtiment.



A l'ouest, les plantations restent homogènes dans leurs couleurs et leurs formes et font le lien avec le paysage



À l'angle sud, une composition mêlant graphisme, couleurs et formes occupe les pots blancs.



Aménagement autour d'une piscine à Pouillon (2021-2022)



Images de référence pour le traitement de l'espace douche, local technique et puits



Images de référence pour le traitement de la clôture pour la piscine



Traitement de la terrasse piscine en mixant la pierre et le bois



Aménagement d'un petit jardin à Hossegor (2020-2021)

Détails sur l'espace 2



1- Rhododendron markeeta's prize
Hauteur 1,5m
2- Fatsia japonica en récup
Hauteur 1,8m
3- Azalées en récup
Hauteur 0,8m



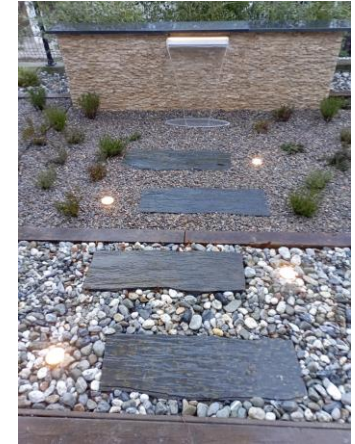
4- Mahonias sinensis en récup
Hauteur 1m
5- heuchera sanguinea leuchtkafer et caramel en mélange
Hauteur 0,5m



6- Mélange de Carex et agapanthes en récup



Bordure en poutre de chêne, posée à plat sur 5 étages, pour une hauteur finie de 0,60m.
Paillage organique en copeaux de bois



Ambiances du jardin solution 1

Olivier

Dalles ardoises



Banquette bois



Aménagement d'un jardin pour un Château à Salies de Béarn (2020-2025)



Zoom sur la cour intérieure



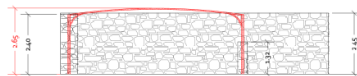
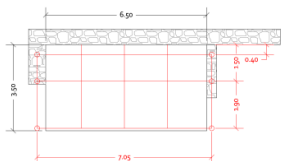
Dalles pour pas japonais en Grés cérame Gordes 100*50



Granulat concassé Jaune Sienne sur les espaces de circulation



PLAN ET PROFIL PROJET



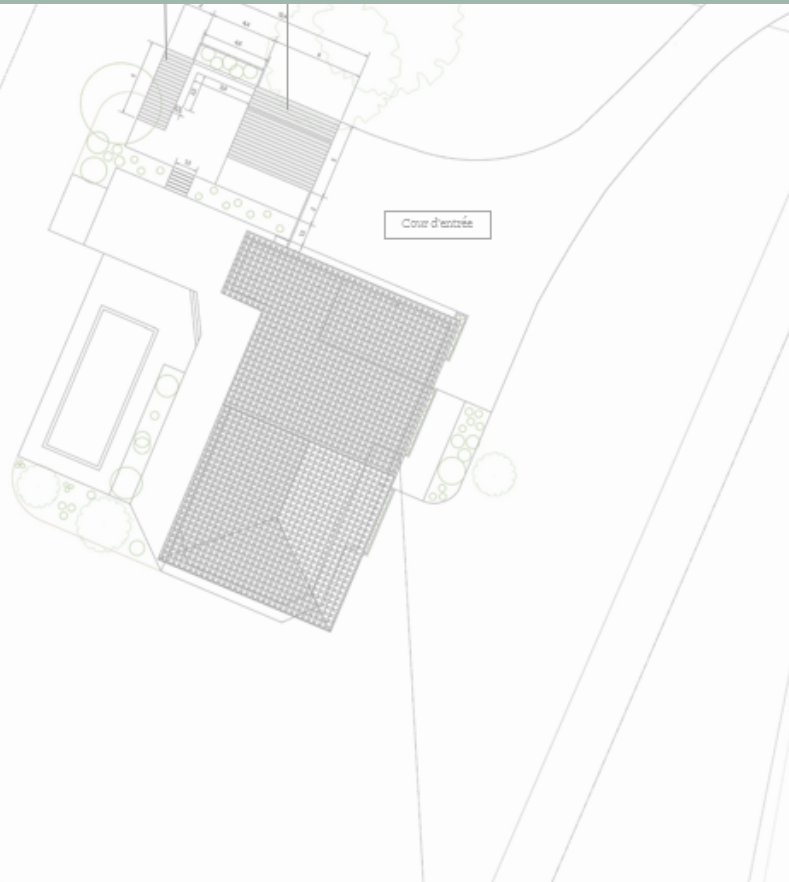
Etude pour l'aménagement d'un jardin à St Paul les Dax (2020)



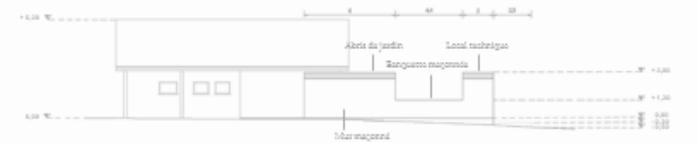
A L'ECHELLE DU JARDIN ET DES COMMUNES RURALES

DP4 Plan des façades et des toitures - Projet

Autorisation de Travaux, Permis de construire et Permis d'aménager



Façade sud-ouest



Façade nord-est



Façade sud-est



Façade nord-ouest

■ Bardage Pin Claire Vite ■ Bardage Gts Antracite (col. 7010) ■ Bardage Gts Antracite

A L'ECHELLE DU JARDIN ET DES COMMUNES RURALES

Etudes pour les aménagements des espaces publics, des parcs et cours d'écoles



Etude pour l'aménagement d'un parking paysager COMMUNE DE NARROSSE – 2026 (en cours d'étude)

Conception du schéma général d'aménagement



Coupe de principe - Echelle 1/100



Schéma de principe d'aménagement - Echelle 1/500



Les accès du site sont proposés sur l'emprise des stationnements existants, limitant ainsi l'artificialisation supplémentaire des sols et l'impact sur le paysage environnant. La voie de distribution de 4m de large est proposée en sens unique et le stationnement est organisé en tipi et traité en surface enherbée. Ce dispositif contribue à une perception plus apaisée du site, en cohérence avec les usages piétons et les objectifs de qualité environnementale.

Une place de stationnement réservée aux personnes à mobilité réduite, est implantée à proximité immédiate de l'entrée du site. Réalisée en enrobé, elle bénéficie d'une liaison directe et sécurisée avec le cheminement piéton.

L'aménagement de l'allée piétonne est pensé comme une véritable coulée verte, proposant des liaisons douces avec l'espace de stationnement, ainsi que des îlots de respiration.

Dans une logique de conception globale et cohérente du site, l'un des partis pris majeurs du projet consiste à relier l'espace en impasse situé au nord de la parcelle au schéma général de distribution. Cette connexion permet de renforcer la lisibilité des circulations, d'améliorer les continuités urbaines et paysagères et de favoriser une meilleure intégration du projet dans son environnement.

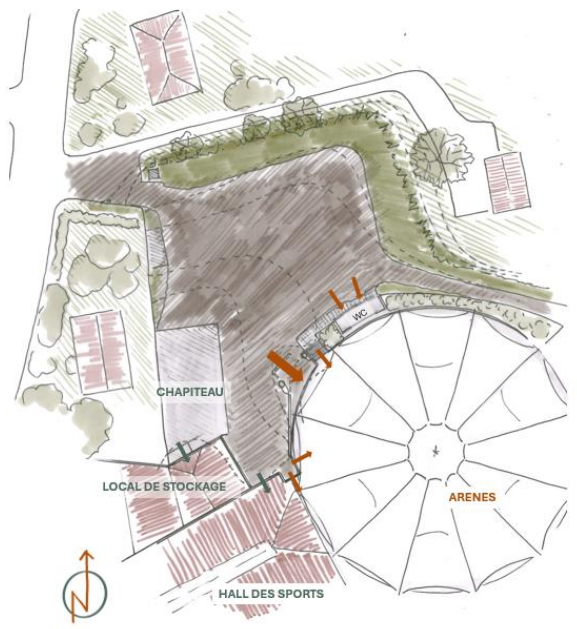
En requalifiant cet espace aujourd'hui isolé, le projet transforme une contrainte existante en opportunité, en créant une liaison fonctionnelle et paysagère qui participe à l'unité du site et à son ouverture sur les espaces environnants.

Ambiances pour les liaisons piétones



Etude pour l'aménagement de la place des arènes COMMUNE DE GAMARDE – 2026 (en cours d'étude)

Conception du schéma général d'aménagement

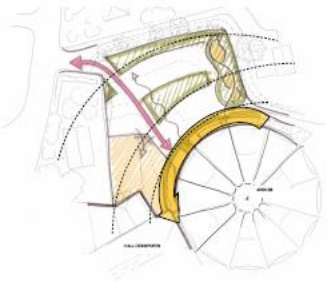


COMMUNE DE GAMARDE LES BAINS
ÉTUDE POUR L'AMÉNAGEMENT DE LA PLACE DES ARENES
Diagnostic et schéma de principe d'aménagement
Février 2026



Le projet d'aménagement de la place des Arènes vise à requalifier cet espace structurant en affirmant son rôle d'équipement central dédié aux manifestations culturelles, festives et sportives, tout en améliorant son fonctionnement, sa lisibilité et son intégration paysagère.

- Valorisation architecturale et composition urbaine
- Organisation fonctionnelle et hiérarchisation des espaces
- Simplification des flux et lisibilité des accès
- Intégration paysagère et gestion alternative des eaux pluviales



Enjeux d'aménagement

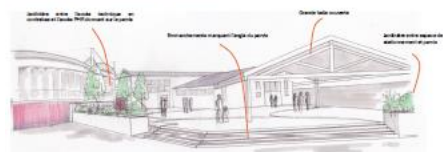


Détail sur le traitement de la coursive

Coupe de principe - Echelle 1:250



Schéma général d'aménagement



Zoom sur le parvis et les lots de convivialité

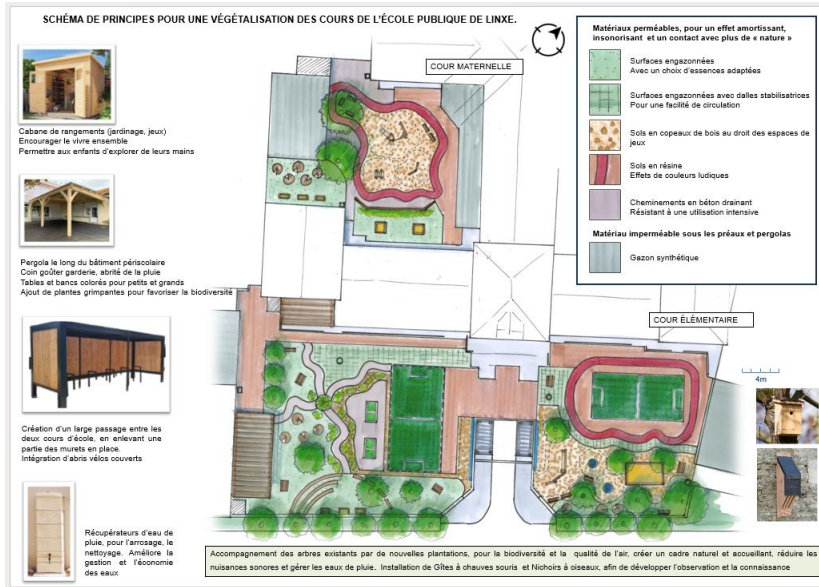
Plan - Echelle 1:250



Etudes pour la végétalisation de cours d'écoles / 2024-2025

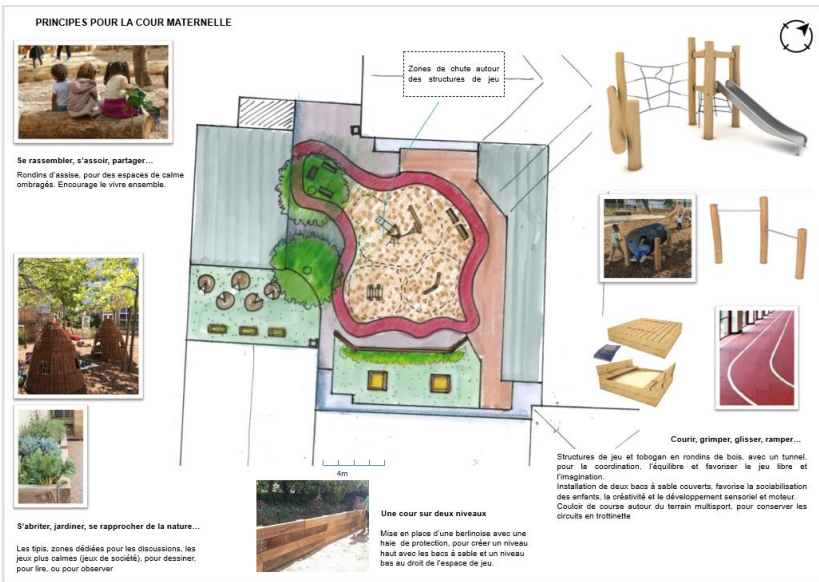
Ecole de Linxe – ETEN

Réalisation des supports de communication dans le cadre de l'étude la végétalisation des cours d'écoles.



Ecole d'Arsague

Projet d'aménagement dans le cadre d'une étude du CAUE pour la végétalisation des cours d'écoles.



Ecole de Tilh

Aménagement paysager et d'espaces de jeux



Aménagement de la place de la Mairie COMMUNE DE BASTENNES - 2024

Réalisation de dossiers de permis d'aménager, de demande de subventions et de communication de projets.

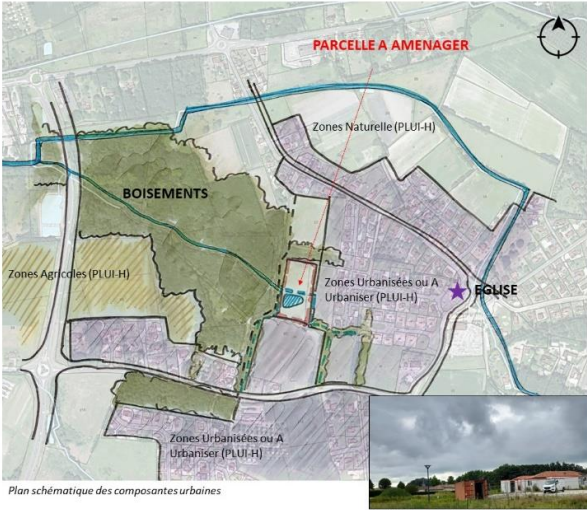


Création d'un arborétum en zone inondable

Commune de Narrosse/Nexity- 2023

Analyse et diagnostic à l'échelle de la commune de Narrosse, pour la conception, la mise en œuvre et la réalisation d'un carnet d'entretien pour la gestion différenciée d'un Arborétum sur la commune de Narrosse

Composantes urbaines et paysagères



3- Esquisse d'aménagement



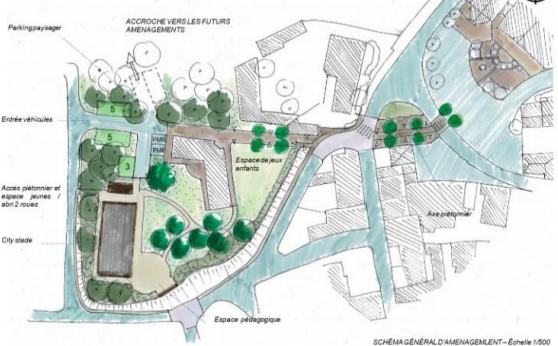
Réalisation d'un schéma directeur d'aménagement et aménagement d'une aire de jeu Commune de Gamarde les bains - 2022

Analyse et diagnostic à l'échelle de la commune de Gamarde les Bains pour la réalisation d'un schéma général d'aménagement d'un parc de loisir. Conception et mise en œuvre de la première tranche de travaux pour l'espace de jeux.

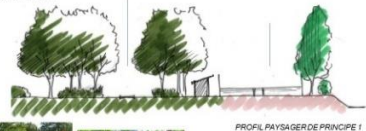
1- Analyse du site dans son environnement b- Composantes urbaines



3- Schéma de principe d'aménagement

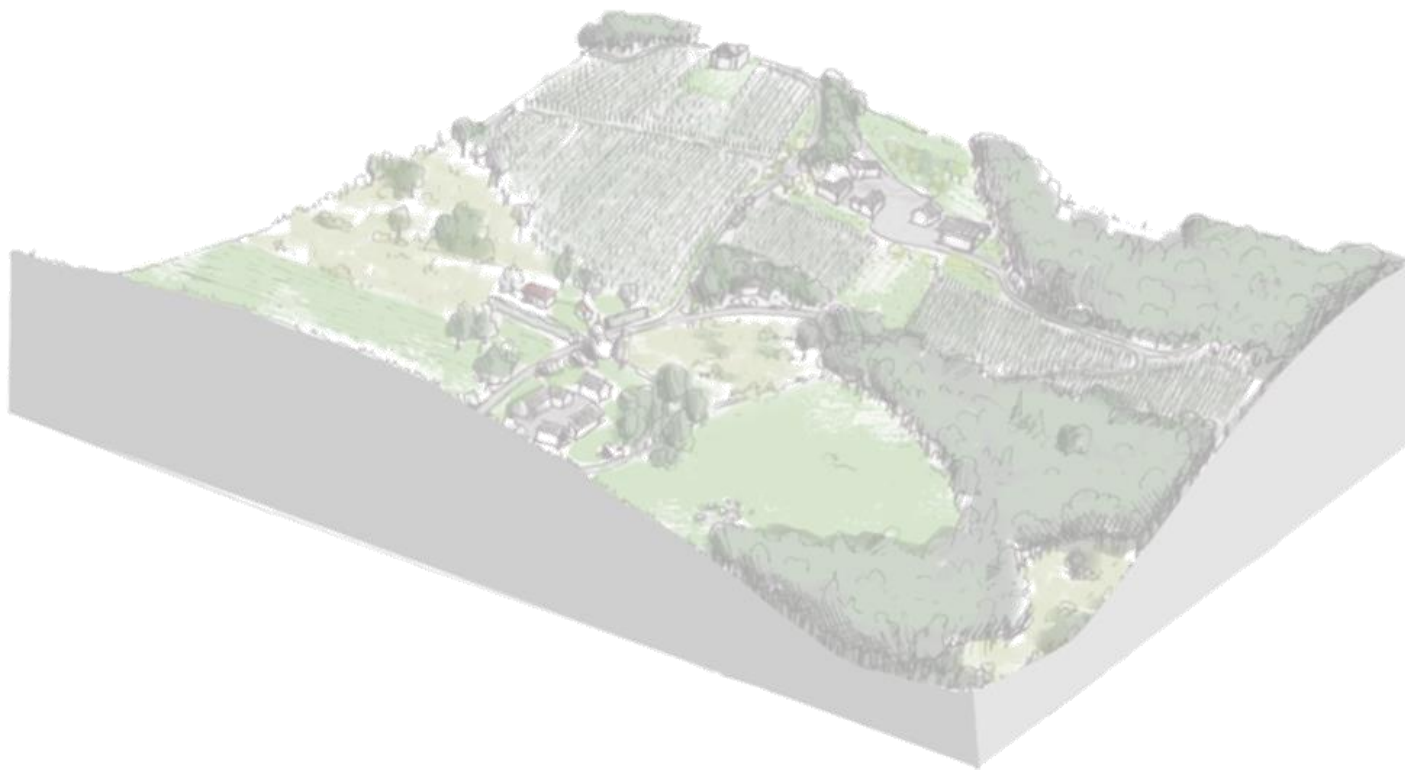


ESPACE PARC
Cet espace aménagé telle une clairière, propose des surfaces engageantes où se pratiquent le City Stade et le Pôlé Intergénérationnel. Des cheminements souples, et quelques arbres remarquables viennent souligner cet espace de parc. Ici, la sécurisation du talus sera plutôt végétale.



Images de référence pour le traitement de l'espace paysager





A L'ECHELLE DES TERRITOIRES

Marchés Publics, Etudes Paysagères, Schémas directeurs, Etudes d'impact



TRANSMETTRE DES TECHNIQUES ET DES CONNAISSANCES

Ateliers de travaux paysagers participatifs (groupes scolaires, associations, EPHAD...)

Cours de dessin enfants et adultes

Animations pédagogiques sur les thématiques de l'art, du jardin et de l'aménagement paysager

Interventions autour de la reconnaissance des végétaux, de la mise en œuvre de travaux paysagers et de la conception et histoire des jardins



*Parc Lutter King, Batignolles...,
Paris*



*Travaux encadrés en CS Construction
Paysagère, Orthez*



Ateliers de dessin, étudiants, adultes et jeunes enfants



*BTS Aménagement Paysager
Montardon*



Fresque murale dans un jardin

